

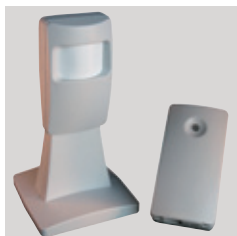
Draadloze sensoren



De Heer Medicom levert diverse draadloze sensoren en detectoren, welke door hun eenvoud snel en gemakkelijk gekoppeld kunnen worden aan het ANC zorgcommunicatiesysteem. Het bieden van veiligheid zonder concessies te doen aan de bewegingsvrijheid is hierbij het uitgangspunt.

Een draadloze bewegingsmelder kan als eenvoudig hulpmiddel worden toegepast voor het op handen zijnde antifixatie beleid. De draadloze sensoren kunnen stand-alone worden toegepast of ze kunnen eenvoudig worden gekoppeld aan de kamerunits van het ANC zorgcommunicatiesysteem.

Draadloze bewegingsmelders



Een bewegingsmelder doet precies wat het woord zegt, hij registreert bewegingen en geeft een signaal af naar het zorgcommunicatiesysteem. Nu zijn er diverse soorten bewegingsmelders waarbij afhankelijk van de behoefte wordt gekozen voor een bepaald model. Soms bestrijken ze een hele kamer of gang en de andere keer is het een dunne straal die een klein gebied bewaakt.

- Om valincidenten te voorkomen kan een bewegingsmelder onder het bed geplaatst worden. Deze bewegingsmelder detecteert wanneer een cliënt het bed verlaat. Door deze vroegtijdige signalering kan er door de verzorging tijdig en op juiste moment worden ingegrepen.
- De Topscan wordt daar toegepast waar een extreem snelle detectie gewenst is. De scan voorziet in situaties waar een cliënt gedetecteerd dient te worden op het moment dat hij of zij in bed omhoog komt. Ook deze toepassing draagt bij aan een preventieve zorg.

Inactiviteitsmelders



Inactiviteit van een cliënt kan eenvoudig worden waargenomen. In tegenstelling tot de bewegingsmelders geeft de inactiviteitsensor juist een alarmmelding wanneer binnen een

ingestelde tijd (3 tot 24 uur) geen activiteit wordt waargenomen in de ruimte waar de sensor is geplaatst.

Indien het zorgcommunicatiesysteem beschikt over geïntegreerde video-observatie kunnen de bewegingsmelders eenvoudig hieraan gekoppeld worden. De melding en de daarbij behorende camerabeelden worden hierbij automatisch op soort en prioriteit getoond op het beeldscherm van het ANC zorgcommunicatieplatform. Een andere toepassing is het schakelen van verlichting in de slaapkamer of op het toilet wanneer de cliënt het bed verlaat.

Draadloze deurmelders



Voor dwaalpreventie kan er gekozen worden voor het aanbrengen van een draadloos deurcontact. Hierdoor wordt men op een eenvoudige manier geïnformeerd wanneer een cliënt zijn kamer of

gebouw verlaat. Het draadloos deurcontact is eenvoudig te installeren en kan heel gemakkelijk gekoppeld worden aan een kamerunit, waardoor het een geheel vormt met het ANC zorgcommunicatiesysteem.

Draadloze handmelders



Om een zorgoproep te kunnen maken kan er aan de kamerunit een draadloos handmelder gekoppeld worden. Met behulp van deze draadloze melder kunnen ook oproepen gemaakt worden

in de directe omgeving van de ruimte of gebouw waarin de kamerunit geplaatst is.

Een draadloze hand-/polszender kan gedragen worden om de hals, aan de broek of om de pols. De halszenders zijn ook verkrijgbaar met man-down functie. Wanneer de halszender in horizontale positie terecht komt en niet binnen de geprogrammeerde tijd in verticale positie wordt teruggebracht, wordt een melding gemaakt naar het ANC zorgcommunicatieplatform.

Valpreventie



Valincidenten kunnen grote gevolgen hebben. Het is dan ook zaak om zo vroeg mogelijk een dreigend valincident te detecteren. De Optiseat® is een kussen uitgerust met een sensor welke moeite-

loos op de zitting van iedere stoel kan worden gelegd. Deze sensor registreert feilloos wanneer iemand zijn of haar stoel dreigt te verlaten. Het platte, flexibele kussen is waterdicht, zuurstofdoorlatend en van anti-slip materiaal vervaardigd. De Optiseat® is bovendien leverbaar in een uitvoering waarbij de sensor in een stoel is ingebouwd. Er wordt in dat geval geen gebruik gemaakt van een los kussen, maar van een complete stoel.

Draadloze rookmelders



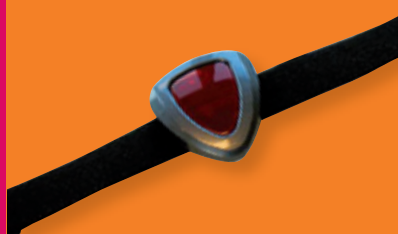
Bij brand zijn niet alleen vuur en vlammen gevaarlijk. De meeste slachtoffers vallen door het inademen van rook. Rook bevat veel giftige gassen en het inademen van rook is al snel dodelijk of leidt

tot ernstige beschadiging aan de luchtwegen.

Veel mensen denken dat ze wel wakker worden als ze de rook ruiken en dat ze wel op tijd weg kunnen komen of zelf de brand kunnen blussen. Dat is echter niet zo. Vaak is het zo dat de rook, die na het ontstaan van de brand vrij snel alle kamers opvult, verdovend werkt. Dat wil zeggen dat, als u ligt te slapen, u eerder nog dieper in slaap raakt dan dat u er wakker van zou worden. Het is dus van levensbelang om brand tijdig te ontdekken en daarom is het belangrijk om één of meer rookmelders in uw woning op te hangen.

De Heer Medicom levert draadloze rookmelders die eenvoudig aan het ANC zorgcommunicatieplatform gekoppeld kunnen worden.

Alle meldingen van bovengenoemde sensoren die worden waargenomen verschijnen duidelijk en overzichtelijk op het scherm van het ANC zorgcommunicatieplatform maar kunnen ook worden doorgezet naar een (Smart) GSM, DECT telefoon of PZI.



De Heer Medicom
Mens | Zorg | Veiligheid

t +31 (0)46 489 25 50
f +31 (0)46 489 25 75
e info@deheermedicom.nl
i www.deheermedicom.nl